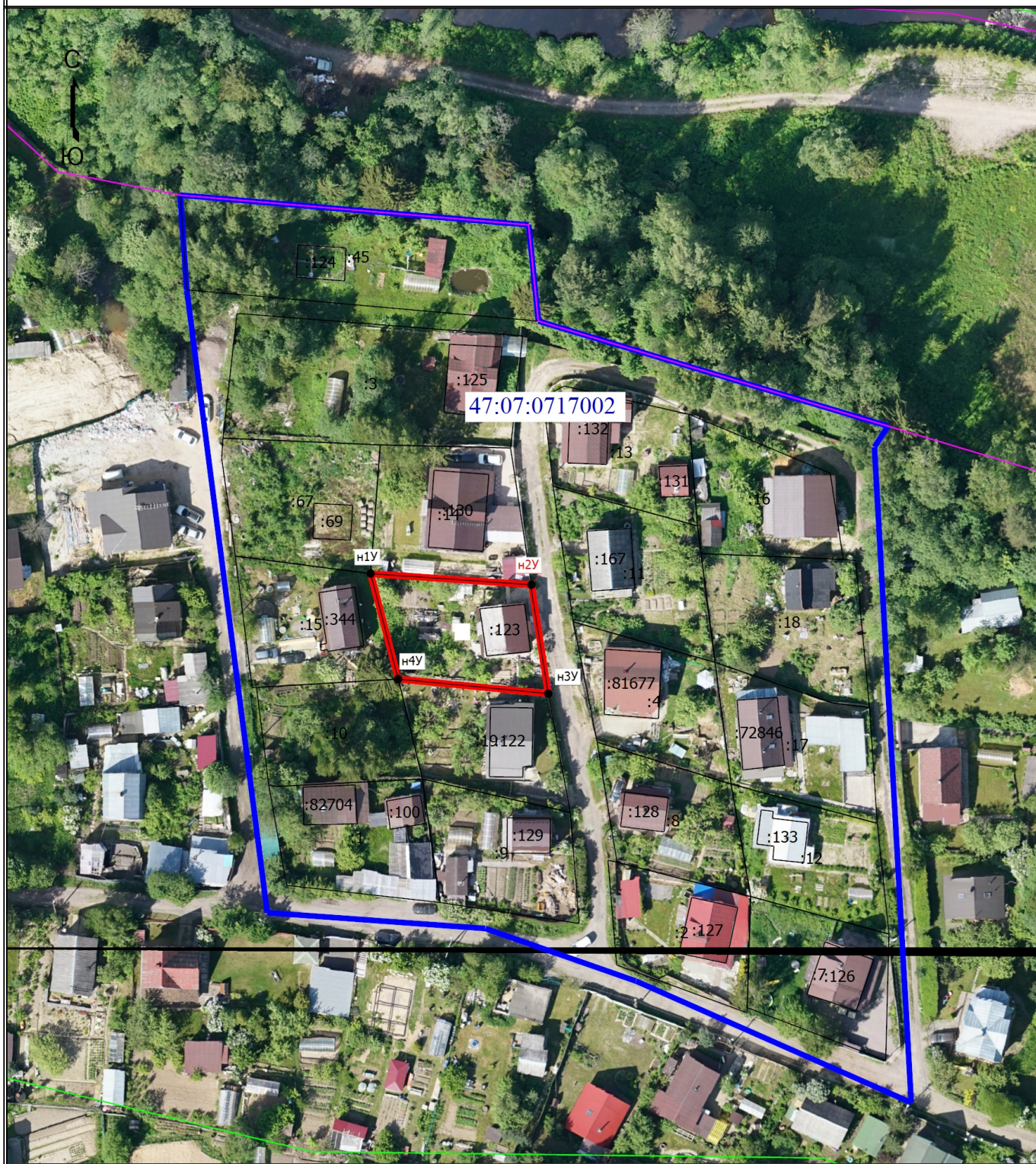


Схема границ земельных участков



Условные обозначения

- Часть границы, местоположение которой определено при выполнении кадастровых работ

H1Y

$$\frac{1}{72846}$$

- Обозначение характерной точки, местоположение которой не изменилось или было уточнено
- Кадастровый номер земельного участка
- Кадастровый номер здания

- Часть контура, образованного проекцией существующего в ЕГРН наземного конструктивного элемента здания, сооружения, объекта незавершенного строительства
- Граница населенного пункта

●

H2U

:5

- Характерная точка границы земельного участка, сведения ЕГРН о которой соответствуют требованиям, установленным в соответствии с частью 13 статьи 22 Федерального закона от 13 июля 2015 г. N 218-ФЗ "О государственной регистрации недвижимости"

- Обозначение новой характерной точки

- Исправляемый земельный участок

- Часть границы, сведения ЕГРН о которой позволяют однозначно определить ее положение на местности

- Граница кадастрового квартала

- Граница территориальной зоны

Схема границ земельных участков

- - Характерная точка контура здания, сооружения, объекта незавершенного строительства
- Граница зоны с особыми условиями